

CRAFFT 访谈问卷（第 2.1 版）

由医师口头操作

开始：“我将向你提出以下问题，这些问题我也问到其他所有病人。请你如实作答。我将对你的作答情况保密。”

第一部分

在过去的 12 个月中，你有多少天：

1. 喝过（而不仅仅指浅尝几小口）啤酒、葡萄酒，或任何含酒精的饮料？如果没有喝过，就说“0”天。

天数

2. 是否使用任何大麻（例如，香烟、电子烟、或食物中的大麻烟草、大麻油或哈希）或“合成大麻”（例如，“K2”或“香料”）？如果没有使用过，就说“0”天。

天数

3. 是否使用其他任何物品来让自己兴奋（例如，其他非法药物、非处方药物、以及您吸食、“吞吐”或利用电子烟管吸食的东西）？如果没有使用过，就说“0”天。

天数

病人是否对第一部分的所有问题都回答了“0”？

是



只问驾乘车相关问题，然后结束访谈

否



问以下所有六个 CRAFFT*问题

第二部分

C 你是否乘坐过驾驶人（包括你本人）在亢奋状态下、饮酒后或吸毒后驾驶的汽车？

否 是

R 你是否使用过酒精或毒品来放松自己，提升自我感觉，或适应所在社群？

A 你是否曾在孤身一人的情况下饮过酒或使用过毒品？

F 你是否曾在饮酒时或使用毒品时忘记自己过去做的事情？

F 你的家人或朋友是否劝说过你节制饮酒或减少使用毒品？

T 你是否在喝酒或使用毒品时招惹过麻烦？

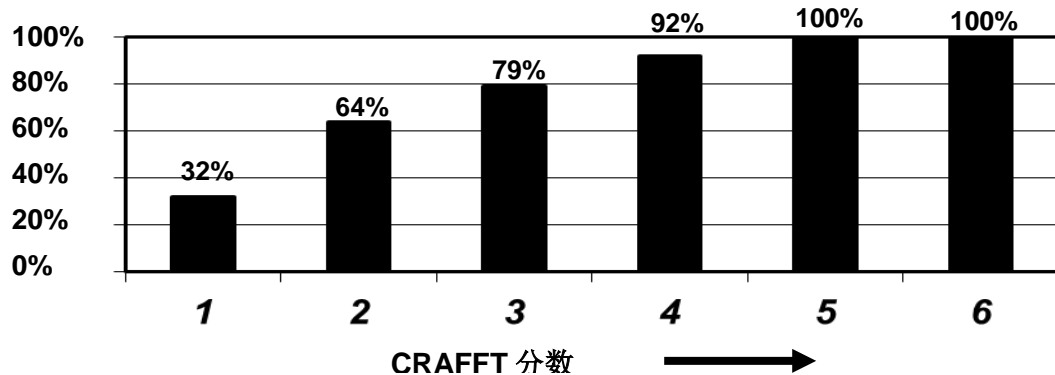
*两个或多于两个问题的作答为“是”即表明问题严重，有必要进一步评估。详见背后



诊所工作人员与医疗记录注意：

1. 让病人看其在此图表上的得分，并讨论其物质滥用障碍的风险水平。

基于 CRAFT 分数的物质滥用障碍患者的百分比*



*数据来源: Mitchell SG, Kelly SM, Gryczynski J, Myers CP, O'Grady KE, Kirk AS, & Schwartz RP. (2014). The CRAFT cut-points and DSM-5 criteria for alcohol and other drugs: a reevaluation and reexamination. Substance Abuse, 35(4), 376-80.

2. 利用以下提纲提供简短的辅导。



1. 评估筛查结果

对每一个“是”的作答：“请你多告诉我一些情况好吗？”



2. 劝其不要滥用物质

“作为你的医生（护士/健保机构），我劝你不要使用任何酒精、大麻或其它任何毒品，因为这些东西会：1）对发育中的大脑有害；2）干扰学习和记忆，以及3）将你置于尴尬或危险的处境中。”



3. 乘车/驾车风险建议

“机动车车祸是年轻人死亡的首要原因。我会给所有病人一份《生命合同》。请将此合同带回家与你的父母/监护人一起制定安全驾乘回家的计划。”



4. 诱导他人提供激励自己的回答

非物质滥用者：“如果有人问你为什么不喝酒或使用毒品，你会说些什么？”
物质滥用者：“不滥用物质都有哪些好处？”



5. 强调自我效能

“我相信你一定有能力做到不让酗酒或吸毒行为阻碍自己实现个人目标。”

3. 给病人《生命合同》。见网站 www.crafft.org/contract

©波士顿儿童医院 John R. Knight 医学博士版权所有，2016 年。
由波士顿儿童医院青少年药物滥用研究中心（CeASAR）许可方能复制使用。

(617) 355-5433 www.ceasar.org

更多信息和其它语言版本，请访问网站 www.crafft.org。