

Interviul CRAFFT 2.1

A se administra oral de către clinician

Începeți: „Vă voi pune câteva întrebări pe care le pun tuturor pacienților mei. Vă rog să fiți sincer. Voi păstra confidențialitatea tuturor răspunsurilor dvs.”

Partea A

În ULTIMELE 12 LUNI, în câte din zile:

1. Ați băut mai mult decât câteva guri de bere, vin sau orice băutură **alcoolică**? Spuneți „0” în cazul în care în niciuna.

nr. de zile

2. Ați consumat **marijuana** (canabis, iarbă, ulei, ceară sau hașiș) sau „**marijuana sintetică**” (precum „K2,” „Spice”)? Spuneți „0” în cazul în care în niciuna.

nr. de zile

3. Ați utilizat **orice altceva pentru a vă ameți** (precum alte droguri ilegale, medicamente cu rețetă sau fără prescripție medicală și substanțe pe care le prizați, inhalați, vapați sau injectați)? Spuneți „0” în cazul în care în niciuna.

nr. de zile

Pacientul a răspuns cu „0” la toate întrebările din Partea A?

Da



Nu



Puneți doar întrebarea legată de **MAȘINĂ**, apoi opriți-vă

Puneți toate cele 6 întrebări **CRAFFT** din Partea B

Partea B

Încercuiți răspunsul

C Ați mers vreodată într-o **MAȘINĂ** condusă de cineva (inclusiv de dvs.) care era „amețit” sau se afla sub influența consumului de alcool sau droguri? **Nu** **Da**

R Consumați alcool sau droguri pentru a vă **RELAXA**, pentru a avea o părere mai bună despre dvs. sau pentru a vă integra? **Nu** **Da**

A Consumați alcool sau droguri atunci când sunteți **SINGUR**? **Nu** **Da**

F Se întâmplă să **UITAȚI** ce ați făcut în timpul în care ați consumat alcool sau droguri? **Nu** **Da**

F **FAMILIA** sau **PRIETENII** dvs. vă spun că ar trebui să reduceți consumul de alcool sau droguri? **Nu** **Da**

T Ați avut vreodată **PROBLEME** în timp ce consumați alcool sau droguri? **Nu** **Da**

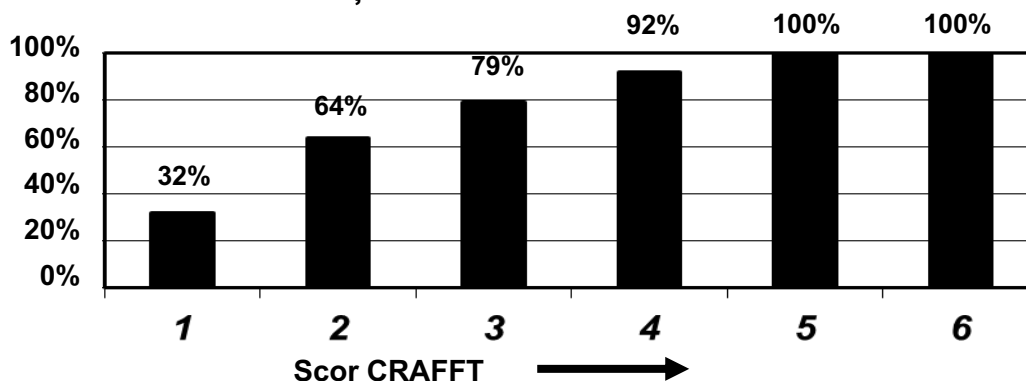
Două sau mai multe răspunsuri cu DA sugerează o problemă serioasă și necesită evaluarea suplimentară. Consultați pagina 3 pentru mai multe instrucțiuni. →

NOTIFICARE PENTRU PERSONALUL CLINIC ȘI ÎNREGISTRĂRILE MEDICALE:

Informațiile de pe această pagină sunt protejate de regulamentele de confidențialitate federale speciale (42 CFR partea 2), care interzic divulgarea acestor informații, cu excepția cazului în care aceasta este autorizată printr-un consimțământ scris specific.

Interpretarea scorului CRAFFT

Probabilitatea unei tulburări legate de consumul de substanțe DSM-5 în funcție de scorul CRAFFT*



*Sursa datelor: Mitchell SG, Kelly SM, Gryczynski J, Myers CP, O'Grady KE, Kirk AS, & Schwartz RP. (2014). The CRAFFT cut-points and DSM-5 criteria for alcohol and other drugs: a reevaluation and reexamination. Substance Abuse, 35(4), 376–80.

Utilizarea punctelor de discuție ale celor 5 R pentru consilierea succintă.



1. **REVIZUIȚI** rezultatele evaluării
Pentru fiecare răspuns cu „da”: *„Îmi puteți spune mai multe despre aceasta?”*



2. **RECOMANDAȚI** încetarea consumului
„În calitate de medic (asistent medical/furnizor de servicii de îngrijire medicală), recomandarea mea este să nu consumați alcool, nicotină, marijuana sau alt drog, deoarece acestea: 1) Pot dăuna creierului dvs. aflat în dezvoltare; 2) Pot interfera cu capacitatea de învățare și memorare și 3) Vă pot pune în situații stânjenitoare sau periculoase.”



3. Consiliere privind riscul legat de **DEPLASARE/ȘOFAT**
„Accidentele provocate de vehiculele motorizate reprezintă cauza principală de deces în rândul tinerilor. Le ofer tuturor pacienților mei Contractul pentru Viață. Vă rog să îl luați acasă și să îl discutați cu părinții/tutorii pentru a crea un plan de deplasare acasă în siguranță.”



4. **RĂSPUNSUL** evocă declarații auto-motivaționale
Non-utilizatori: *„Dacă cineva v-ar întreba de ce nu beți, nu vapați sau nu folosiți tutun sau droguri, ce ați spune?”* Utilizatori: *„Care ar fi câteva dintre beneficii în cazul neutilizării?”*



5. **CONSOLIDAȚI** auto-eficacitatea
„Consider că sunteți total capabil să nu lăsați consumul de substanțe să vă stea în calea atingerii țelurilor.”

Oferiți pacientului Contractul pentru Viață. Disponibil la www.crafft.org/contract

© John R. Knight, Doctor medic, Boston Children's Hospital, 2020.

Reprodus cu permisiunea din partea Centrului de Cercetare medicală comportamentală la adolescenți (CABHRe), Boston Children's Hospital.

crafft@childrens.harvard.edu www.crafft.org

Pentru mai multe informații și versiuni în alte limbi, accesați www.crafft.org.